

地番	9-1	地積測量図
土地の所在	松山市高岡町	



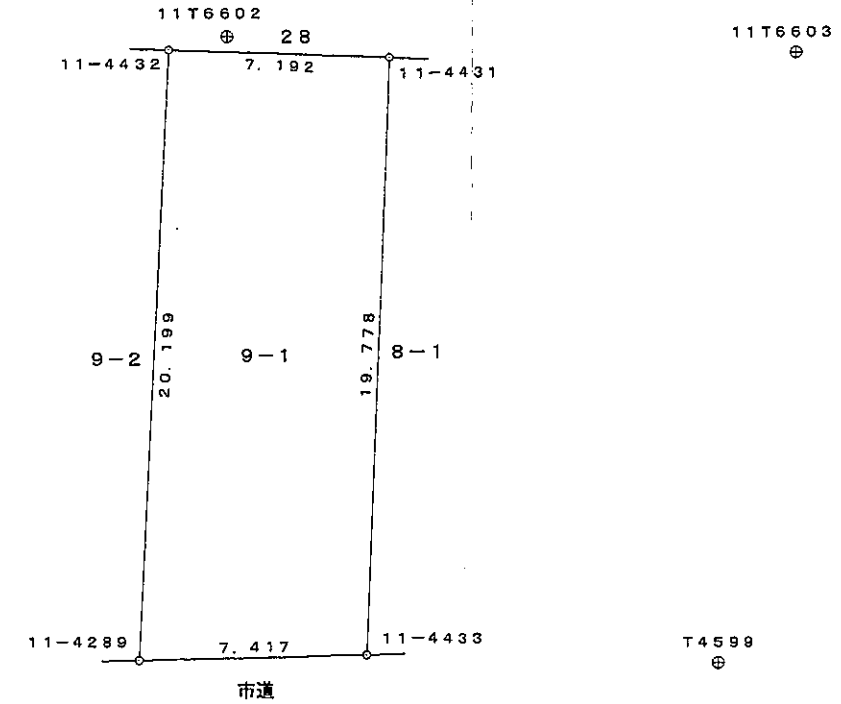
座標求積表

(座標系：世界測地系)

地番	9-1			
NO.	種類	X	Y	距離
11-4431	法務局境界標	91817.269	-71682.452	19.778
11-4433	法務局境界標	91797.504	-71683.189	7.417
11-4289	既設会標	91797.340	-71690.605	20.199
11-4432	法務局境界標	91817.516	-71689.640	7.192
倍面積		291.719815		
面積		145.8599075		
地積		145.85 m ²		
坪数		44.12 坪		

基準点座標リスト				
点名	標識	X	Y	H
T4599	4級公共基準点	91797.198	-71671.591	7.211
11T6602	補助基準点	91817.959	-71687.802	7.231
11T6603	補助基準点	91817.370	-71668.969	7.237

測量年月日	平成23年11月25日
座標系	IV系



作業機関 松山市南江戸一丁目4番14号
 公益社団法人 愛媛県公共嘱託登記士地家屋調査士協会
 代表理事 後藤教司 (平成24年2月25日作成)

計画機関 松山地方法務局 (法第14条地図作成作業)
 縮尺 1/250