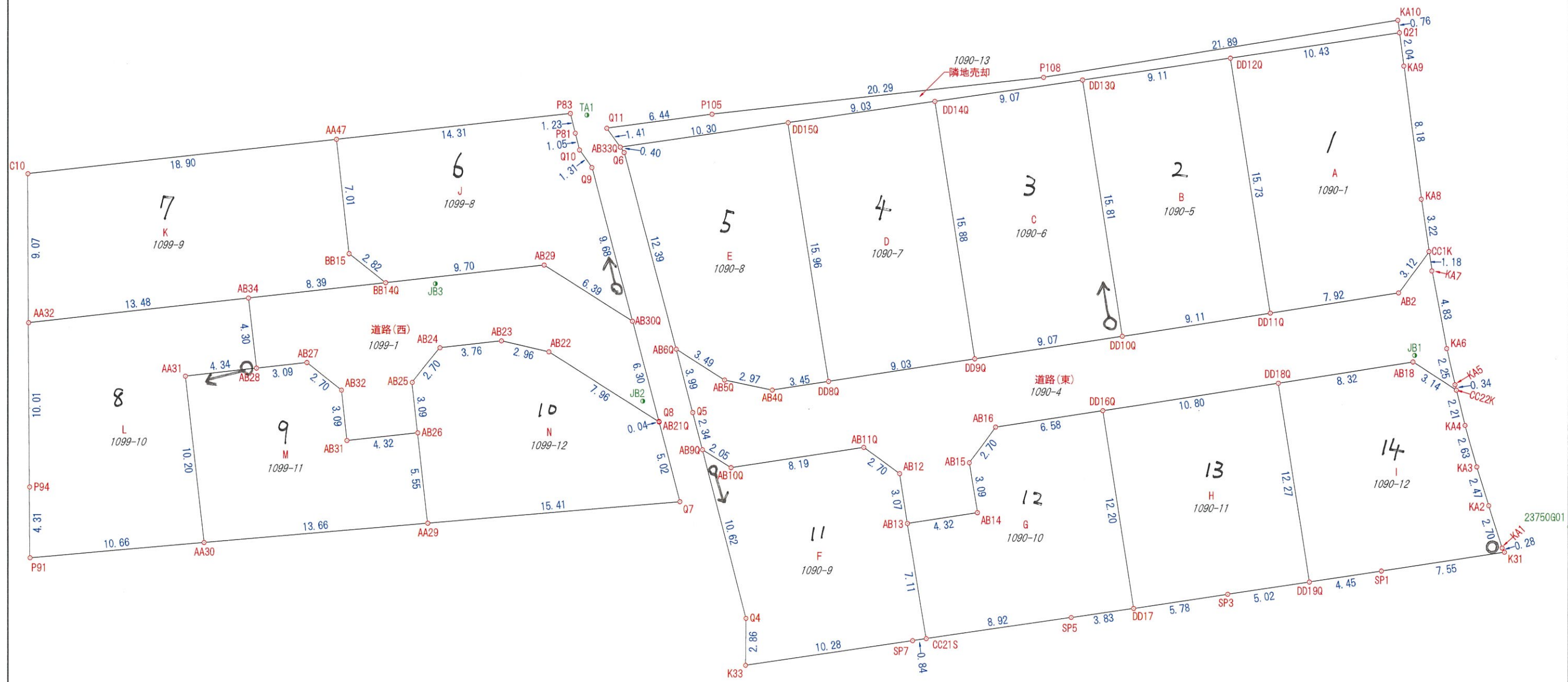


JA1



地番については予定地番です。

図面名	丈量図
縮尺	1/250
所在地	松山市清住2丁目
作成年月日	
作成者	

求積表

1 / 2

地番		1 A				
測点名	境界標種	X座標	Y座標	X _{n+1} -X _{n-1}	Y(X _{n+1} -X _{n-1})	
AB2		94558.419	-72167.670	-3.751	270700.930170	
DD11Q		94557.183	-72175.495	14.306	-1032542.631470	
DD12Q		94572.725	-72177.945	17.081	-1232871.478545	
Q21		94574.264	-72167.627	-0.486	35073.466722	
KA9		94572.239	-72167.358	-10.138	731632.675404	
KA8		94564.126	-72166.296	-11.305	815839.976280	
CC1K		94560.934	-72165.816	-5.707	411850.311912	
倍面積					-316.749527	
面積					158.3747635	
地積					158.37 m ²	

地番		2 B				
測点名	境界標種	X座標	Y座標	X _{n+1} -X _{n-1}	Y(X _{n+1} -X _{n-1})	
DD11Q		94557.183	-72175.495	-16.964	1224385.097180	
DD10Q		94555.761	-72184.501	14.196	-1024731.176196	
DD13Q		94571.379	-72186.965	16.964	-1224579.674260	
DD12Q		94572.725	-72177.945	-14.196	1024638.107220	
倍面積					-287.646056	
面積					143.8230280	
地積					143.82 m ²	

地番		3 C				
測点名	境界標種	X座標	Y座標	X _{n+1} -X _{n-1}	Y(X _{n+1} -X _{n-1})	
DD10Q		94555.761	-72184.501	-17.032	1229446.421032	
DD9Q		94554.347	-72193.464	14.279	-1030850.472456	
DD14Q		94570.040	-72195.939	17.032	-1229641.233048	
DD13Q		94571.379	-72186.965	-14.279	1030757.673235	
倍面積					-287.611237	
面積					143.8056185	
地積					143.80 m ²	

地番		4 D				
測点名	境界標種	X座標	Y座標	X _{n+1} -X _{n-1}	Y(X _{n+1} -X _{n-1})	
DD9Q		94554.347	-72193.464	-17.102	1234652.621328	
DD8Q		94552.938	-72202.384	14.360	-1036826.234240	
DD15Q		94568.707	-72204.871	17.102	-1234847.703842	
DD14Q		94570.040	-72195.939	-14.360	1036733.684040	
倍面積					-287.632714	
面積					143.8163570	
地積					143.81 m ²	

地番		5 E				
測点名	境界標種	X座標	Y座標	X _{n+1} -X _{n-1}	Y(X _{n+1} -X _{n-1})	
AB5Q		94553.002	-72208.715	2.478	-178933.196770	
AB6Q		94554.877	-72211.661	13.859	-1000781.409799	
Q6		94566.861	-72214.829	12.310	-888964.544990	
AB33Q		94567.187	-72215.061	1.846	-133309.002606	
DD15Q		94568.707	-72204.871	-14.249	1028847.206879	
DD8Q		94552.938	-72202.384	-16.308	1177476.478272	
AB4Q		94552.399	-72205.802	0.064	-4621.171328	
倍面積					-285.639342	
面積					142.8196710	
地積					142.81 m ²	

地番		6 F				
測点名	境界標種	X座標	Y座標	X _{n+1} -X _{n-1}	Y(X _{n+1} -X _{n-1})	
SP7		94537.139	-72197.228	-1.658	119703.004024	
K33		94535.605	-72207.397	1.326	-95747.008422	
Q4		94538.465	-72207.376	13.142	-948949.335392	
AB9Q		94548.747	-72210.050	9.185	-663249.309250	
AB10Q		94547.650	-72208.311	0.180	-12997.495980	
AB11Q		94548.927	-72200.215	-0.328	23681.670520	
AB12		94547.322	-72198.033	-4.642	335143.269186	
AB13		94544.285	-72197.580	-10.059	726235.256040	
CC21S		94537.263	-72196.396	-7.146	515915.445816	
倍面積					-264.503458	
面積					132.2517290	
地積					132.25 m ²	

地番		7 G				
測点名	境界標種	X座標	Y座標	X _{n+1} -X _{n-1}	Y(X _{n+1} -X _{n-1})	
SP5		94538.596	-72187.667	-1.904	137445.127568	
CC21S		94537.263	-72196.396	5.689	-410725.296844	
AB13		94544.285	-72197.580	7.695	-555560.224200	
AB14		94544.958	-72193.284	3.725	-268919.982900	
AB15		94548.010	-72193.784	5.237	-378078.846808	
AB16		94550.195	-72192.185	3.210	-231736.913850	
DD16Q		94551.220	-72185.678	-11.028	796063.656984	
DD17		94539.167	-72183.775	-12.624	911247.975800	
倍面積					-264.504450	
面積					132.2522250	
地積					132.25 m ²	

地番		8 H				
測点名	境界標種	X座標	Y座標	X _{n+1} -X _{n-1}	Y(X _{n+1} -X _{n-1})	
DD19Q		94540.779	-72173.089	-12.872	929012.001608	
SP3		94540.031	-72178.054	-1.612	116351.023048	
DD17		94539.167	-72183.775	11.189	-807664.258475	
DD16Q		94551.220	-72185.678	13.736	-991542.473008	
DD18Q		94552.903	-72175.003	-10.441	753579.206323	
倍面積					-264.500504	
面積					132.2502520	
地積					132.25 m ²	

地番		9 I				
測点名	境界標種	X座標	Y座標	X _{n+1} -X _{n-1}	Y(X _{n+1} -X _{n-1})	
K31		94542.595	-72161.219	-1.403	101242.190257	
SP1		94541.444	-72168.683	-1.616	131058.328328	
DD19Q		94540.779	-72173.089	11.459	-827031.426851	
DD18Q		94552.903	-72175.003	13.420	-968588.540260	
AB18		94554.199	-72166.784	-0.422	30454.382848	
CC22K		94552.481	-72164.150	-3.867	279058.768050	
KA4		94550.332	-72163.613	-4.683	337942.199679	
KA3		94547.798	-72162.903	-4.903	353814.713409	
KA2		94545.429	-72162.183	-4.951	357274.968033	
KA1		94542.847	-72161.360	-2.834	204505.294240	
倍面積					-269.122267	
面積					134.5611335	
地積					134.56 m ²	

地番		10 J				
測点名	境界標種	X座標	Y座標	X _{n+1} -X _{n-1}	Y(X _{n+1} -X _{n-1})	
AB29		94559.995	-72219.713	2.336	-168705.249568	
BB14Q		94558.905	-72229.358	0.670	-48393.669860	
BB15		94560.665	-72231.564	8.731	-630653.785284	
AA47		94567.636	-72232.348	8.568	-618886.757664	
P83		94569.233	-72218.125	0.397	-28670.595625	
P81		94568.033	-72217.819	-2.221	160395.775999	
Q10		94567.012	-72217.558	-2.099	151584.654242	
Q9		94565.934	-72216.800	-10.443	754160.042400	
AB30Q		94556.569	-72214.313	-5.939	428880.804907	
倍面積					-288.780453	
面積					144.3902265	
地積					144.39 m ²	

地番		11 K				
測点名	境界標種	X座標	Y座標	X _{n+1} -X _{n-1}	Y(X _{n+1} -X _{n-1})	
BB14Q		94558.905	-72229.358	-2.702	195163.725316	
AB34		94557.963	-72237.698	-2.454	177271.310892	
AA32		94556.451	-72251.097	7.564	-546507.297708	
C10		94565.527	-72251.140	11.185	-808129.000900	
AA47		94567.636	-72232.348	-4.862	351193.675976	
BB15		94560.665	-72231.564	-8.731	630653.785284	
倍面積					-353.801140	
面積					176.9005700	
地積					176.90 m ²	

図面名	求積表1/2
縮尺	
所在地	松山市清住2丁目
作成年月日	令和6年2月17日
作成者	松山市山越六丁目2番40号 土地家屋調査士 栗山 純造 TEL 089-911-1700 FAX 089-911-1701

地番		12 L				
測点名	境界標種	X座標	Y座標	X _{n+1} -X _{n-1}	Y(X _{n+1} -X _{n-1})	
AA30		94543.043	-72240.391	-11.070	799701.128370	
P91		94542.118	-72251.012	3.390	-244930.930680	
P94		94546.433	-72251.033	14.333	-1035574.055989	
AA32		94556.451	-72251.097	11.530	-833055.148410	
AB34		94557.963	-72237.698	-2.768	199953.948064	
AB28		94553.683	-72237.216	-4.775	344932.706400	
AA31		94553.188	-72241.530	-10.640	768649.879200	
倍面積					-322.473045	
面積					161.2365225	
地積					161.23 m ²	

地番		13 M				
測点名	境界標種	X座標	Y座標	X _{n+1} -X _{n-1}	Y(X _{n+1} -X _{n-1})	
AA29		94544.230	-72226.775	-6.703	484136.072825	
AA30		94543.043	-72240.391	8.958	-647129.422578	
AA31		94553.188	-72241.530	10.640	-768649.879200	
AB28		94553.683	-72237.216	0.837	-60462.549792	
AB27		94554.025	-72234.142	-1.338	96649.281996	
AB32		94552.345	-72232.021	-4.753	343318.795813	
AB31		94549.272	-72231.688	-2.599	187730.157112	
AB26		94549.746	-72227.394	-5.042	364170.520548	
倍面積					-237.023276	
面積					118.5116380	
地積					118.51 m ²	

地番		14 N				
測点名	境界標種	X座標	Y座標	X _{n+1} -X _{n-1}	Y(X _{n+1} -X _{n-1})	
Q7		94545.569	-72211.419	-6.198	447566.374962	
AA29		94544.230	-72226.775	4.177	-301691.239175	
AB26		94549.746	-72227.394	8.592	-620577.769248	
AB25		94552.822	-72227.737	5.189	-374789.727293	
AB24		94554.935	-72226.046	2.533	-182948.574518	
AB23		94555.355	-72222.300	-0.242	17477.796600	
AB22		94554.693	-72219.412	-4.927	355825.042924	
AB21Q		94550.428	-72212.683	-9.124	658868.519692	
倍面積					-269.576056	
面積					134.7880280	
地積					134.78 m ²	

地番		15 道路(東)				
測点名	境界標種	X座標	Y座標	X _{n+1} -X _{n-1}	Y(X _{n+1} -X _{n-1})	
DD16Q		94551.220	-72185.678	-2.708	195478.816024	
AB16		94550.195	-72192.185	-3.210	231736.913850	
AB15		94548.010	-72193.784	-5.237	378078.846808	
AB14		94544.958	-72193.284	-3.725	268919.982900	
AB13		94544.285	-72197.560	2.364	-170675.031840	
AB12		94547.322	-72198.033	4.642	-335143.269186	
AB11Q		94548.927	-72200.215	0.328	-23681.670520	
AB10Q		94547.650	-72208.311	-0.180	12997.495980	
AB9Q		94548.747	-72210.050	3.364	-242914.608200	
Q5		94551.014	-72210.641	6.130	-442651.229330	
AB6Q		94554.877	-72211.661	1.988	-143556.782068	
AB5Q		94553.002	-72208.715	-2.478	178933.195770	
AB4Q		94552.399	-72205.802	-0.064	4621.171328	
DD8Q		94552.938	-72202.384	1.948	-140650.244032	
DD9Q		94554.347	-72193.464	2.823	-203802.148972	
DD10Q		94555.761	-72184.501	2.836	-204715.244836	
DD11Q		94557.183	-72175.495	2.658	-191842.465710	
AB2		94558.419	-72167.670	3.751	-270700.930170	
CC1K		94560.934	-72165.816	1.340	-96702.193440	
KA7		94559.759	-72165.640	-5.922	427364.920080	
KA6		94555.012	-72164.738	-6.948	501400.599624	
KA5		94552.811	-72164.233	-2.531	182647.673723	
CC22K		94552.481	-72164.150	1.388	-100163.840200	
AB18		94554.199	-72166.784	0.422	-30454.382848	
DD18Q		94552.903	-72175.003	-2.979	215009.333937	
倍面積					-465.091228	
面積					232.5456140	
地積					232.54 m ²	

地番		16 道路(西)				
測点名	境界標種	X座標	Y座標	X _{n+1} -X _{n-1}	Y(X _{n+1} -X _{n-1})	
AB26		94549.746	-72227.394	-3.550	256407.248700	
AB31		94549.272	-72231.688	2.599	-187730.157112	
AB32		94552.345	-72232.021	4.753	-343318.795813	
AB27		94554.025	-72234.142	1.338	-96649.281996	
AB28		94553.683	-72237.216	3.938	-284470.156608	
AB34		94557.963	-72237.698	5.222	-377225.258956	
BB14Q		94558.905	-72229.358	2.032	-146770.055456	
AB29		94559.995	-72219.713	-2.336	168705.249568	
AB30Q		94556.569	-72214.313	-9.521	687552.474073	
Q8		94550.474	-72212.695	-6.141	443458.159995	
AB21Q		94550.428	-72212.683	4.219	-304665.309577	
AB22		94554.693	-72219.412	4.927	-355825.042924	
AB23		94555.355	-72222.300	0.242	-17477.796600	
AB24		94554.935	-72226.046	-2.533	182948.574518	
AB25		94552.822	-72227.737	-5.189	374789.727293	
倍面積					-270.420895	
面積					135.2104475	
地積					135.21 m ²	

地番		17 隣地売却				
測点名	境界標種	X座標	Y座標	X _{n+1} -X _{n-1}	Y(X _{n+1} -X _{n-1})	
Q11		94568.339	-72215.882	2.024	-146164.945168	
P105		94569.211	-72209.500	3.193	-230584.933500	
P108		94571.532	-72189.342	5.811	-419492.266362	
KA10		94575.022	-72167.728	2.732	-197162.232896	
Q21		94574.264	-72167.627	-2.297	165769.039219	
DD12Q		94572.725	-72177.945	-2.885	208233.371325	
DD13Q		94571.379	-72186.965	-2.685	193822.001025	
DD14Q		94570.040	-72195.939	-2.672	192907.549008	
DD15Q		94568.707	-72204.871	-2.853	208000.496963	
AB33Q		94567.187	-72215.061	-0.368	26575.142448	
倍面積					-76.777938	
面積					38.3889690	
地積					38.38 m ²	

地番	面積	坪数
1 A	158.3747635 m ²	47.90 坪
2 B	143.8230280 m ²	43.50 坪
3 C	143.8056185 m ²	43.50 坪
4 D	143.8163570 m ²	43.50 坪
5 E	142.8196710 m ²	43.20 坪
6 F	132.2517290 m ²	40.00 坪
7 G	132.2522250 m ²	40.00 坪
8 H	132.2502520 m ²	40.00 坪
9 I	134.5611335 m ²	40.70 坪
10 J	144.3902265 m ²	43.67 坪
11 K	176.9005700 m ²	53.51 坪
12 L	161.2365225 m ²	48.77 坪
13 M	118.5116380 m ²	35.84 坪
14 N	134.7880280 m ²	40.77 坪
15 道路(東)	232.5456140 m ²	70.34 坪
16 道路(西)	135.2104475 m ²	40.90 坪
17 隣地売却	38.3889690 m ²	11.61 坪

総合計面積	2405.9267930 m ²
-------	-----------------------------

図面名	求積表 2 / 2
縮尺	
所在地	松山市清住2丁目
作成年月日	令和6年2月17日
作成者	松山市山越六丁目2番40号 土地家屋調査士 栗山 純造 TEL 089-911-1700 FAX 089-911-1701